

mur+ betong

arkitektur og teknikk



2 • 2010

NORGE:

Strømbu rasteplass, RV 27

Korsgata 5, Oslo

Enebolig på Gofarneset

Thor Heyerdahl vgs

TEKNIKK:

En helstøpt gjeng

Forskalle betongoverflater

Storformatfliser på gulv

BYGGEKUNSTSPALTEN:

Den rette streken

mur+ betong

arkitektur og teknikk

ISSN-1504-7903

2 0 2010

REDAKTØR:

Mari Flaata

BYGGEKUNSTSPALTEN:

Aina Dahle

REDAKSJONSUTVALG

Aina Dahle

Petter Engø

Anne K Fjeld

Knut A Fjeld

Tony Hamran

Kristin Kvisvik

John-Erik Reiersen

Egil Aaltvedt

UTGIVER - REDAKSJON:

MUR+BETONG AS

Pb 102 Lilleaker, 0216 OSLO

Org.nr. 990 980 675

Tlf. 22 87 84 21

post@murbetong.no

www.murbetong.no

ABONNEMENT:

ab@murbetong.no

kr. 320,- pr. år

ANNONSER:

www.murbetong.no

post@murbetong.no

TRYKKERI:

Merkur-Trykk

OMSLAG:

Renseanlegg Venezia. Arkitekt: c+s associati.

Foto: Pietro Savorelli, side 60.

Er det feil eller mangler ved angivelsen av opphavsretten til en illustrasjon, bes innehaveren henvende seg til redaksjonen for å bli honorert iht. normal praksis.

Strømbu rasteplass, RV 27, Follidal

Korsgata 5, Oslo

Enebolig på Gofarneset, Karmøy

Thor Heyerdahl vgs., Larvik

En helstøpt gjeng

Forskalte betongoverflater

Storformatfliser på gulv

Byggekunstspalten: Den rette streken



4



11



20



26



36



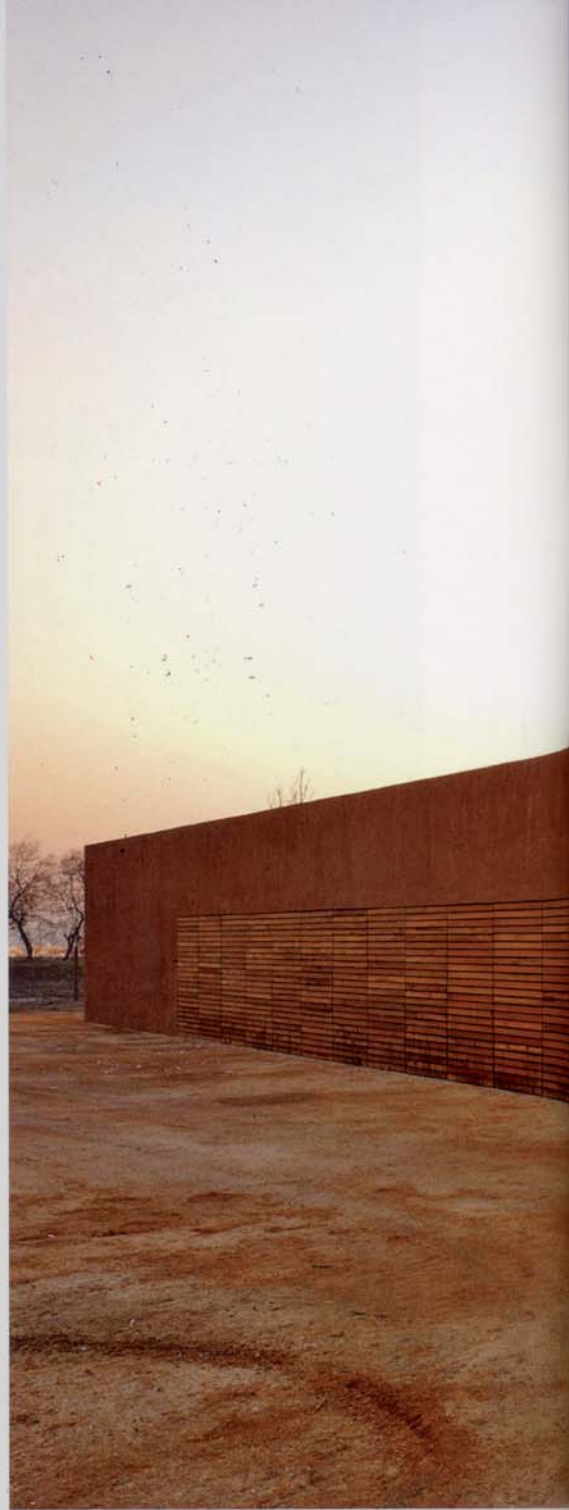
39



42

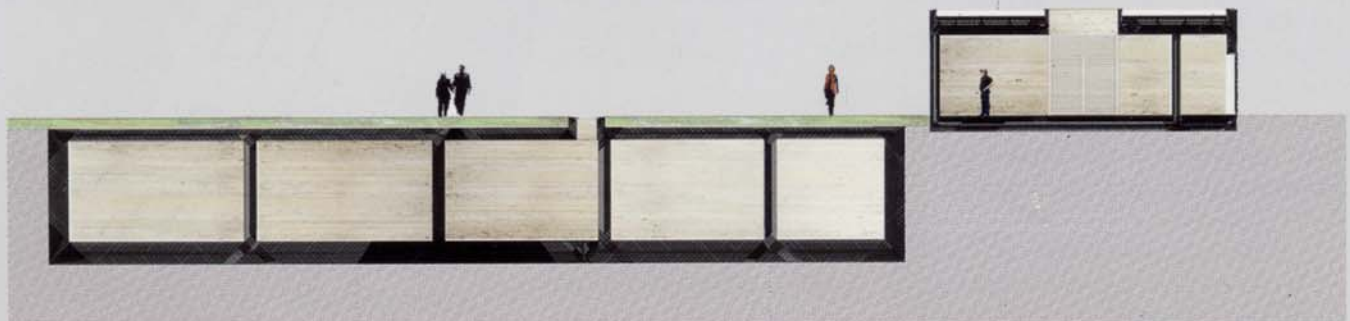


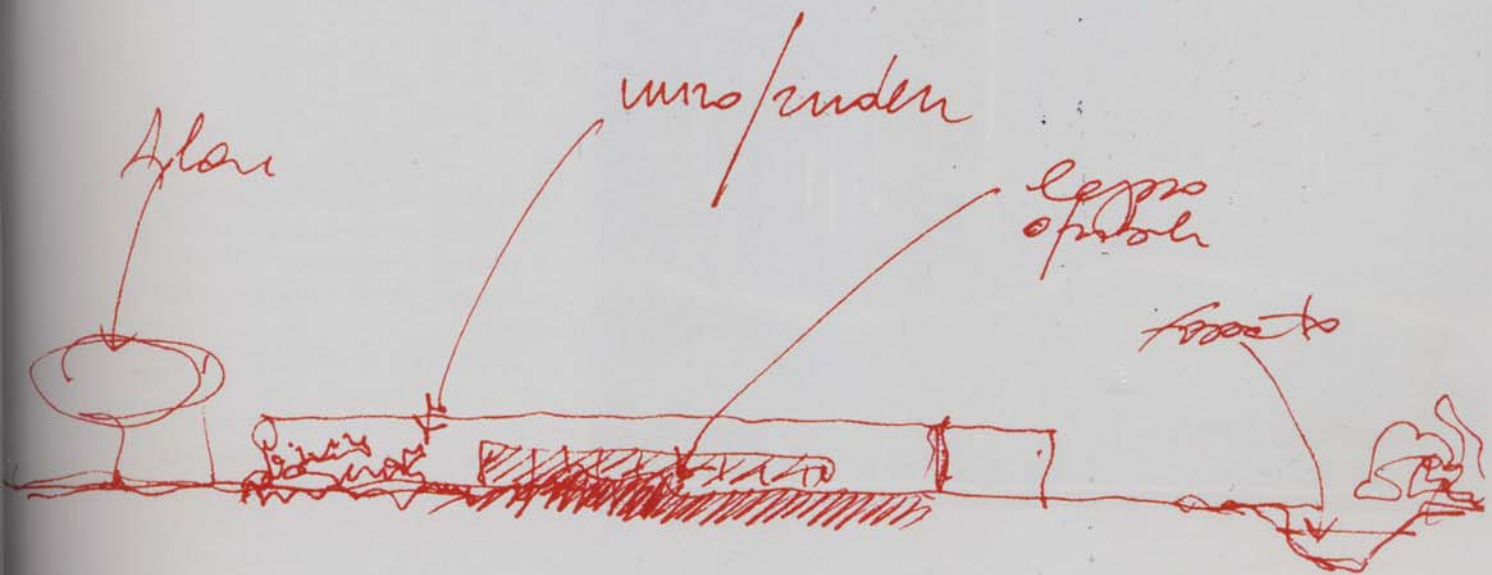
49



Vannrenseanleg
Isola Sant'Erasmus
Venezia, Italia, 2008

ARKITEKT: C+S ASSOCIATI, CARLO CAPPAI OG MARIA ALESSANDRA SEGANTINI







Iroko. De røde murene markerer stedet mer enn funksjonen. Nå er renseanlegget integrert i et ombygget landskap for rekreasjon og kobler seg til en tilstøtende park.

Mies van der Rohe Award 2009
www.cipiuesse.it
Foto: Pietro Savorelli

