

piano
renditi + **piottina** + **helli**
valli

melorao
fuma + **masotti**
oggi
melograni

5 + 1

d'Architettura

rivista italiana d'architettura

ISSN 1120-0340
numero 19 - novembre 2002
rivista quadrimestrale euro 14,00
Federico Motta editore
sped. abb. postale 45% articolo 2
comma 20/b legge 662/96 filiale di Milano



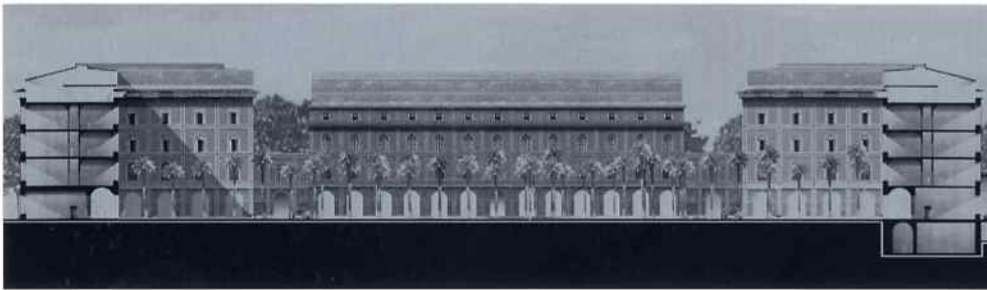
9 771120 034008

- 002** **Aid'a - Agenzia italiana d'architettura**
Carlo Terpolilli
- 003** **I luoghi della produzione: le aziende dell'Aid'a** *immagini di Luca Campigotto, Ernesta Caviola, Alessandro Ciampi, Paul Kozlowski, Alberto Lagomaggiore, Moreno Maggi, Pietro Savorelli*
- 052** editoriale *Giovanni Leoni*
- 054** 100 progetti Osservatorio sulla costruzione italiana
- 064** osservatorio sulla città **Venezia, progetti di trasformazione urbana** - intervista a Roberto D'Agostino
a cura di Massimiliano Falsitta
- 072** 1 architetto + 1 città **Luigi Caccia-Dominioni/Milano**
Nicola Braghieri *immagini di Pietro Savorelli*
- 084** architetture **Renzo Piano Building Workshop** Pinacoteca Giovanni e Marella Agnelli al Lingotto di Torino
Matteo Agnoletto
Intervista a Marcella Pralormo a cura di Matteo Agnoletto
- 098** **Fumagalli, Masotti, Melograni, Serrao, Valli** Ampliamento del Liceo Ludovico Ariosto a Ferrara
- 106** **Massimiliano Rendina** Complesso edilizio rurale a Ruviano e alloggi di edilizia residenziale pubblica a Caserta
- 118** **Iotti, Pavarani** Monumento alla pace e alla libertà. Parco pubblico a Reggio Emilia
- 124** **5+1 architetti associati** Centro dell'intrattenimento a Torino
- 130** **Claudio Nardi** Complesso cinematografico multisale Vis-Pathè a Firenze
- 136** **Viviani architetture studio** Cinema Multiplex Cinecity Udine a Venezia
- 142** *saggio di Giandomenico Amendola*
- 144** università e ricerca **Una scuola romana?** - Intervista a Francesco Cellini
a cura di Francesco Del Conte
- 148** italiani all'estero **La penetrazione del realismo nel dibattito architettonico barcellonese del dopoguerra**
a cura di Antonio Pizza
- 156** stranieri in Italia **Oscar Niemeyer**
Lionello Puppi
- 162** ventesimo secolo **Colonie marine sull'Adriatico**
Elena Mucelli
Appunti per un progetto possibile
Gianni Braghieri *Schede a cura di Stefania Rössl*
foto di Massimo Sordi
- 172** **La Colonia Marina "Montecatini". Ufficio Tecnico Montecatini con Eugenio Faludi**
Il concorso e la realizzazione
Annalisa Trentin
- 176** ricerca e tecnica **Le facciate in materiale lapideo** - stato dell'arte e prospettive - una ricerca difficile
a cura di Gianfranco Roccatagliata
- 182** archivi **Volfgango Frankl** - Idee e progetti per corso del Popolo a Terni con Domenico Malagrioci e Luciano Marchetti
Lucio Speca
- 192** biblioteca **Matila C. Ghyka** - Le Nombre d'Or.
Rites et rythmes pythagoriciens dans le développement de la civilisation occidentale.
Précédé d'une lettre de Paul Valéry
Efisio Pitzalis

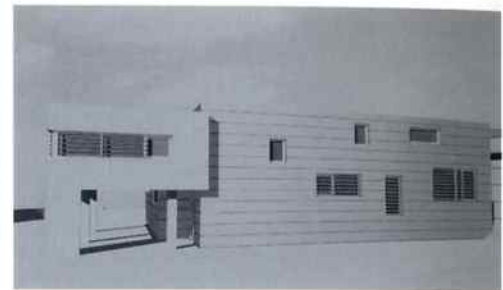
100

Osservatorio sulla costruzione italiana

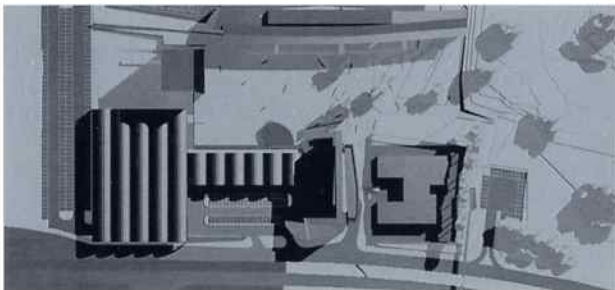
Observatory an italian building



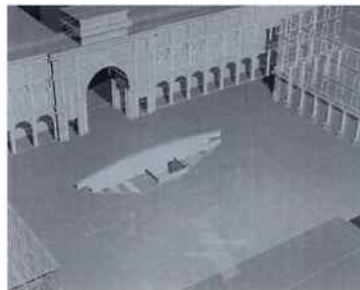
5+1 associati: arlecò, feltri, femia, peluffo, vallino
recupero funzionale della caserma ferdinando di savoia
 località: lazio - roma
 committente: ministero delle infrastrutture e dei trasporti -
 provveditorato alle opere pubbliche per il lazio - ministero degli interni
 superficie area: 28.000 mq
 superficie utile lorda: 43.840 mq
 volumetria complessiva: 216.631 mc
 inizio progetto: luglio 2001
 inizio lavori: settembre 2002
 importo opere: euro 48.326.000



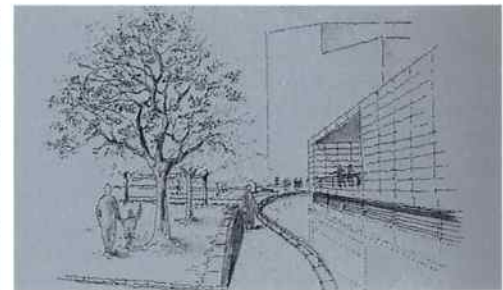
ara+ architetti associati: bartolini, biondo, de filippi,
 maffi e matsumoto
nuova sede freesoul
 località: toscana - peretola, firenze
 committente: eldo srl
 superficie edificio: 3.030 mq
 superficie lotto: 7.603 mq
 volumetria complessiva: 19.804 mc
 inizio progetto: luglio 2001
 inizio lavori: 16 settembre 2002
 importo opere: euro 2.500.000



abdr architetti associati: arfotti, beccu, desiderì, raimondo
cittadella della piccola e media impresa
 località: lazio - roma
 committente: nuova fiorentini spa
 superficie edificio: 40.000 mq (quattro edifici)
 superficie lotto: 5 ha
 volumetria complessiva: 98.000 mc (nuova costruzione)
 12.000 mc (ristrutturazione)
 inizio progetto: 1995
 inizio lavori: 2000
 importo opere: euro 51.000.000



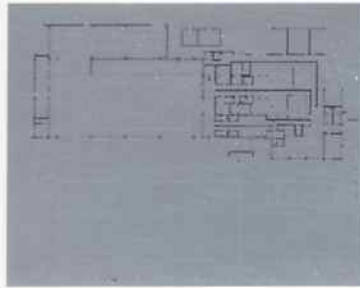
studio ajm: gervasi, giagnoni
stazioni della metropolitana di firenze
 località: toscana - firenze
 committente: comitato promotore
 per la metropolitana a firenze
 1° classificato al concorso: 2002
 inizio progetto: 2002



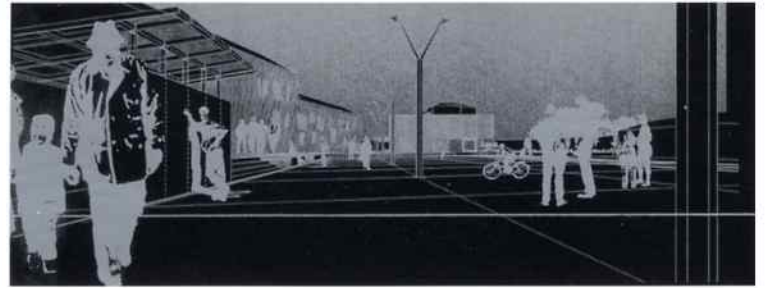
alter studio architetti associati
piazza lotto centrale, quartiere affari
 località: lombardia - s. donato milanese (mi)
 committente: ex immobiliare metanopoli ora asio
 superficie edificio: ludoteca 860 mq
 superficie lotto: 19.245 mq (verde,
 fontane, spazi pavimentati e/o coperti)
 volumetria complessiva: 2.580 mc (ludoteca)
 inizio progetto: gennaio 1999
 inizio lavori: marzo 2003
 importo opere: euro 2.000.000



nicola braghieri, valeria cosmelli, marlene doerrle
nuova sede spw
 località: lombardia - milano
 committente: spw company
 superficie lotto: 2.000 mq
 superficie edificio: 2.500 mq
 volumetria complessiva: 15.000 mc
 inizio progetto: 1999
 inizio lavori: 2000
 importo opere: euro 2.000.000



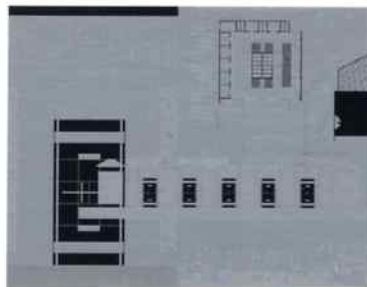
alessandro bucci con raffaella grillandi
ristrutturazione del centro nuoto comunale
 località: emilia romagna - faenza (ra)
 superficie edificio: 2.440 mq
 superficie lotto: 10.633 mq
 volumetria complessiva: 30.800 mc
 inizio lavori: luglio 2001
 importo opere: euro 1.800.000



c+s associati: carlo cappai, maria alessandra segantini
 con tecnobrevetti
piazza e parcheggio interrato
 località: veneto - conegliano (tv)
 committente: conegliano servizi spa
 superficie edificio: 6.000 mq
 superficie piazza: 7.000 mq
 inizio progetto: maggio 2001
 inizio lavori: ottobre 2002



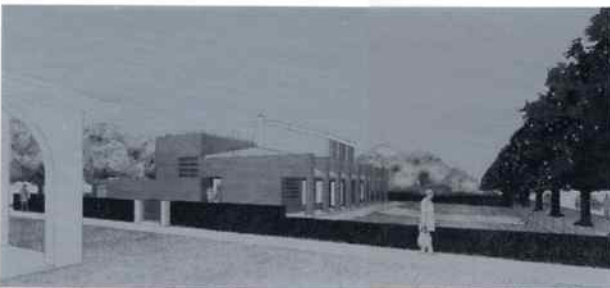
luciano campolin
ampliamento di edificio industriale ed uffici
 località: veneto - azzano x (pn)
 committente: horm srl
 superficie edificio: 1.000 mq
 superficie lotto: 3.500 mq
 volumetria complessiva: 10.000 mc
 inizio progetto: ottobre 2000
 inizio lavori: novembre 2001
 importo opere: euro 500.000



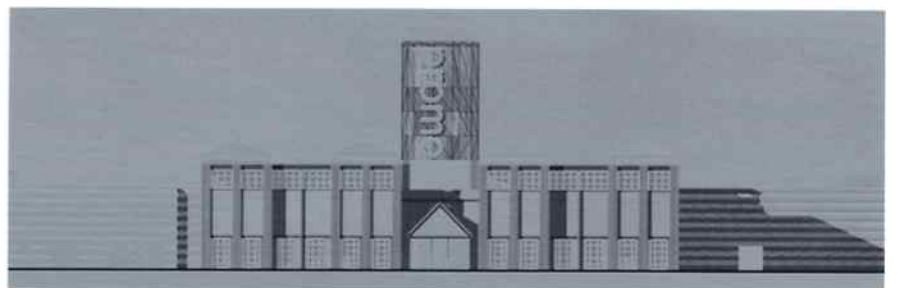
studio 72 - fabrizio carloncelli
nuovo cimitero di isola fossara
 località: umbria - isola fossara, scheggia (pg)
 committente: amministrazione comunale scheggia
 superficie edificio: 250 mq
 superficie lotto: 1.000 mq
 volumetria complessiva: 800 mc
 inizio progetto: gennaio 2002
 inizio lavori: luglio 2002
 importo opere: euro 31.0000



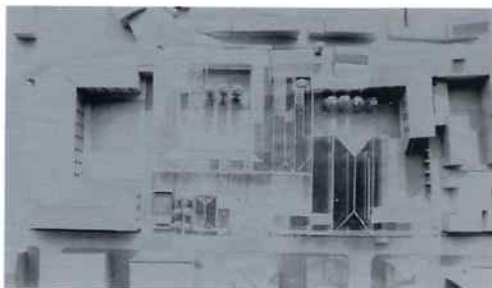
marco clarlo
masterplan area z3
 località: piemonte - novi ligure (al)
 committente: comune di novi ligure (al) e committenti privati
 superficie lotto: 9.000 mq
 superficie edifici: 7.000 mq
 volumetria complessiva: 21.000 mc
 inizio progetto: aprile 2002
 importo opere: euro 10.000.000



luciano claut con stefano bressan, andrea orvini
casa unifamigliare silvestro
 località: veneto - piazzola sul brenta (pd)
 committente: saggonetto silvestro
 superficie edificio: 420 mq
 inizio progetto: 2001/2002



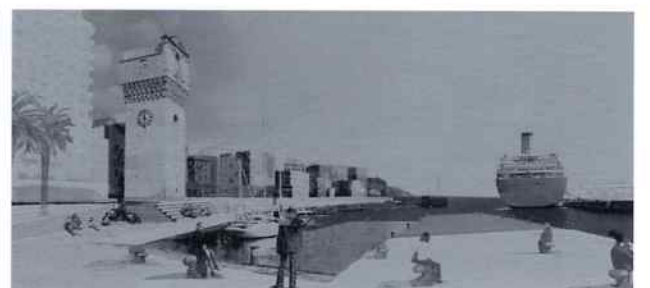
aurelio cortesi, isotta cortesi
centro commerciale eurotorri
 località: emilia romagna - parma
 committente: promoter srl
 superficie lotto: 39.364 mq
 superficie edificio: 25.350 mq
 inizio progetto: luglio 1996
 inizio lavori: aprile 2002
 importo opere: euro 12.136.737



corvino + multari architetti associati
quartiere militare borbonico "l'altrareggia"
 località: campania - casagiove (ce)
 committente: comune di casagiove (ce)
 superficie edificio: 10.000 mq (aree coperte)
 11.920 mq (aree coperte)
 superficie lotto: 15.000 mq
 volumetria complessiva: 50.000 mc
 1° classificato al concorso: 2001
 inizio progetto: 2001
 inizio lavori: 2002
 importo opere: euro 13.000.000



raffaele cuttulo - o f c a
recupero della ex casa del fascio
 località: campania - piazza matteotti, caserta
 committente: ibg sud spa (pepsi cola sud italia)
 superficie edificio: 2.005 mq
 superficie lotto: 1.645 mq
 volumetria complessiva: 11.620 mc
 inizio progetto: primavera 2000
 inizio lavori: autunno 2002
 importo opere: euro 2.320.000



silvia dagna con serena galassi, simona maurone e alessandro consolo
riorganizzazione funzionale vecchia darsena
 località: liguria - savona
 committente: comune di savona
 superficie lotto: 40.000 mq
 1° classificato al concorso: giugno 2002
 inizio progetto: marzo 2002