

LA SCULTURA È STATA COLLOCATA AL MANDRACCIO

# Dalla Biennale arriva il "tubo"

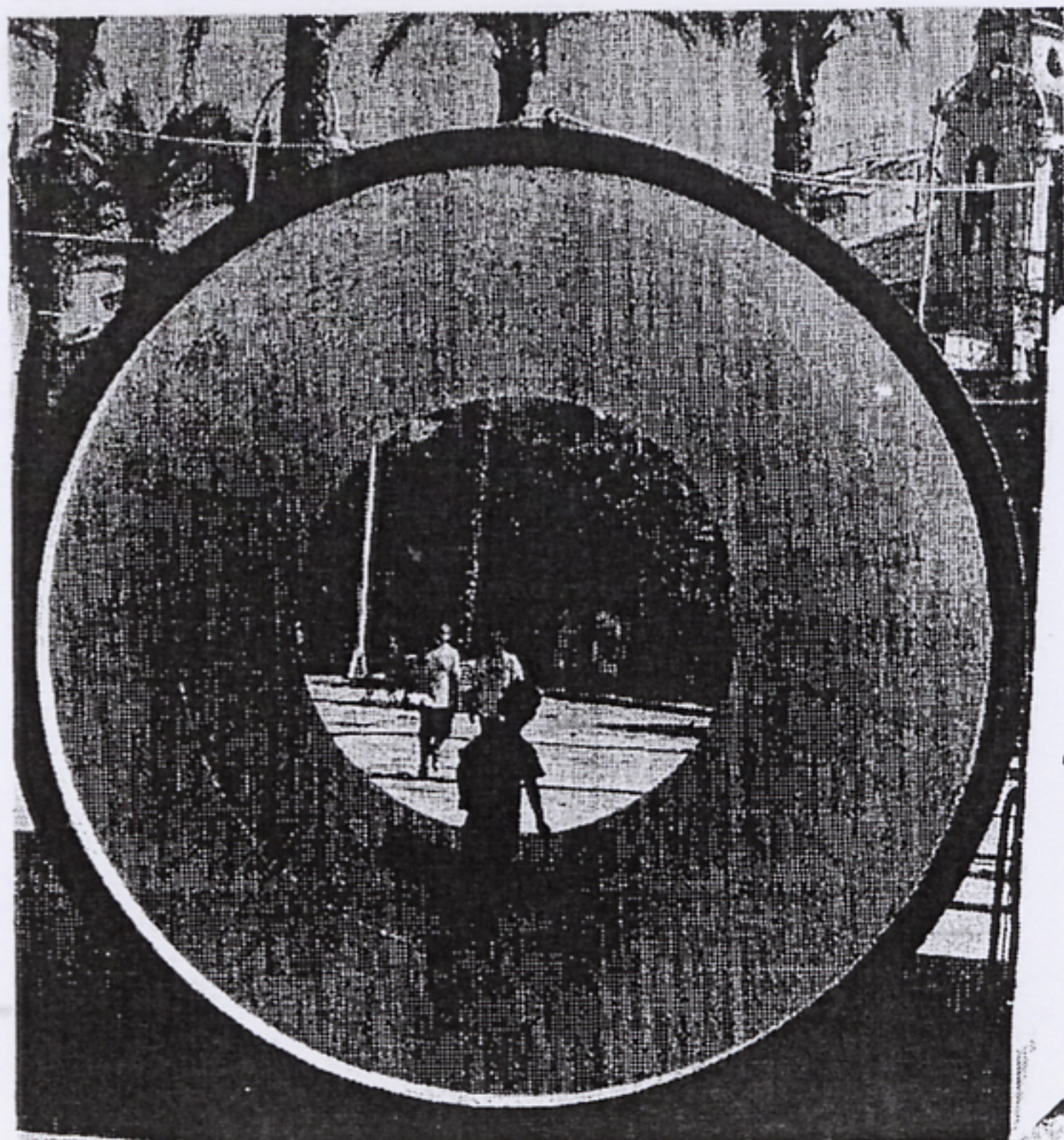
## Un cilindro in acciaio realizzato a Firenze

Una parte della Biennale "donata" a Genova. Ieri pomeriggio, presso l'Area Mandraccio del Porto Antico, alla presenza delle massime autorità locali e dei vertici della rassegna di Venezia e della Festival Crociere, un modulo di "The Cord", l'opera simbolo della 50<sup>a</sup> Esposizione Internazionale d'Arte de La Biennale di Venezia, è stata consegnata all'amministrazione locale.

"The Cord", progettato dallo Studio Archea di Firenze e da C+S associati di Venezia, è un grande condotto, una scultura-architettura, un collegamento spaziale composto da segmenti in acciaio che si snoda tra i diversi luoghi dove la rassegna svolge i propri contenuti. La scultura è presente anche all'interno delle sale che ospiteranno l'esposizione della Biennale, attraverso una serie di portali che idealmente, ma anche fisicamente, congiungono i vari saloni dell'esibizione. I vari moduli dell'opera sono stati distribuiti tra varie zone e posizionati in 13 piazze di altrettante città d'arte italiane, che hanno aderito al progetto "The Cord". Le località pre-

scelte, dopo Mestre, Treviso, Bergamo e Genova, sono Trieste, Verona, Torino, Lucca, Firenze, Assisi, Napoli, Bari, Palermo e Roma. Un'opera, quindi, che estende la sua funzione nel tempo e nei luoghi. Un messaggio di continuità, che dimostra come l'arte sia realmente il mezzo di comunicazione tra i luoghi e i popoli, tra le culture e i territori, costituendo l'unico linguaggio universale delle genti di tutto il mondo. Il Cord è simbolo unico del viaggio verso nuovi luoghi, alla scoperta degli angoli più belli del Mediterraneo, della civiltà e della natura dei Mari del Nord e dei Caraibi, sempre privilegiando i rapporti umani, i valori delle culture locali, il rispetto dell'uomo e delle tradizioni.

"The Cord" ha misure imponenti: più di sette metri in lunghezza ed oltre tre di diametro esterno, con sei rocchi di acciaio affiancati l'uno all'altro. Sulla superficie interna, secondo un progetto grafico, è riportato il programma informativo della manifestazione di Venezia, mentre lungo l'esterno è chiaramente visibile il logo della Biennale.



**The Cord**, una parte della scultura simbolo della Biennale di Venezia