

A stylized illustration on a dark red background. At the top, a yellow school bag with a circular handle is shown. Below it, a light blue river flows from the right towards the left. On the left bank of the river, there is a black silhouette of a factory with two tall chimneys. The text 'LA SCUOLA, IL FIUME, LA CITTÀ' is written in white, bold, sans-serif capital letters across the middle of the scene, positioned between the school bag and the river. The entire scene is framed by a light blue border that follows the contours of the elements.

LA SCUOLA, IL FIUME, LA CITTÀ

Sommario

Presentazione pag. IX

Introduzione

Enzo Mattivi
Obiettivi e risultati pag. XI

Giorgio Cacciaguerra
Il valore di un concorso pag. XIII

Schede dei progetti

Progetti classificati pag. 1

Progetti non classificati pag. 35

Progetti non ammessi pag. 169

Commissione giudicatrice pag. 183

Graduatoria della prima fase pag. 184

Giudizi della Commissione della prima fase pag. 185

Graduatoria della seconda fase pag. 196

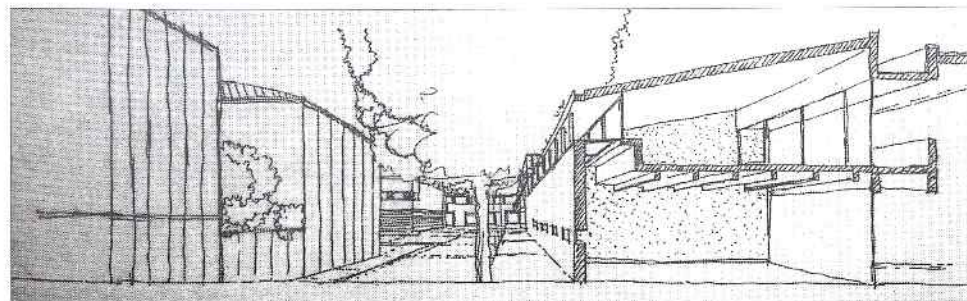
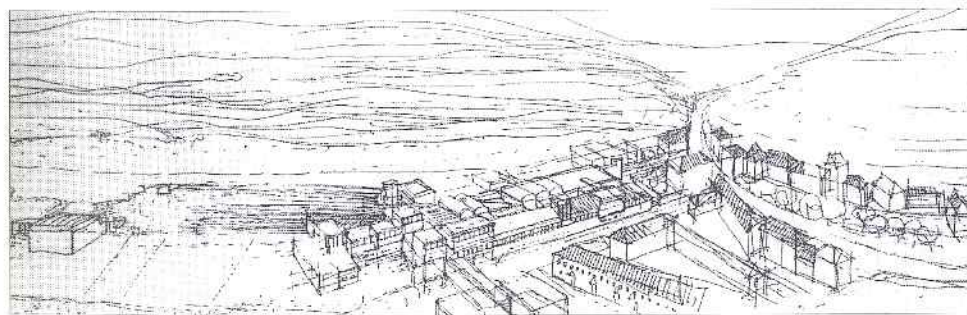
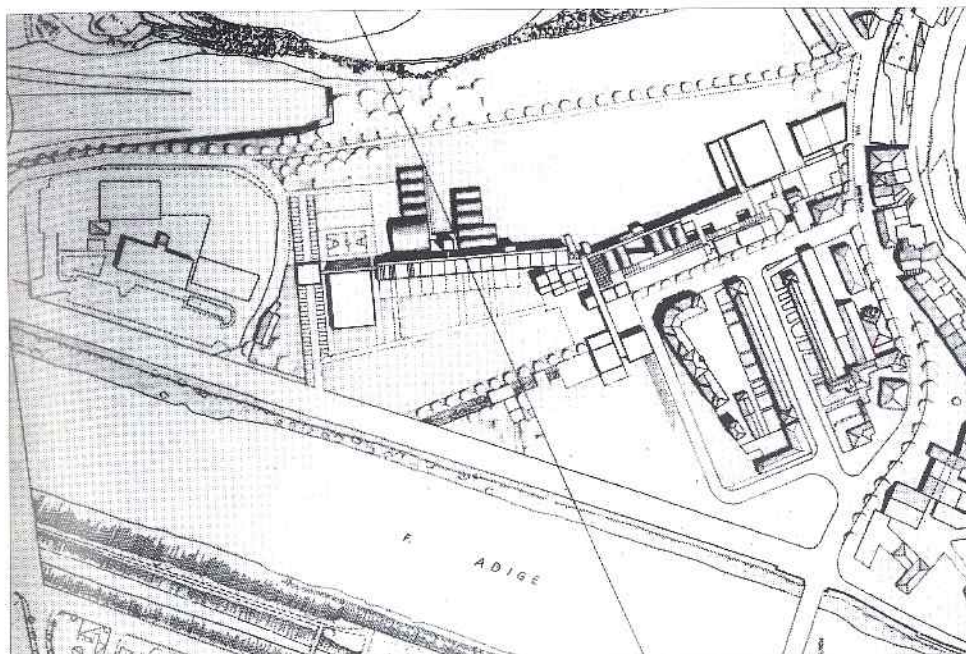
Giudizi della Commissione della seconda fase pag. 197

Elenco dei partecipanti pag. 203

arch. Carlo Cappai

Venezia

arch. Maria Alessandra Segantini



... E' proprio l'oggetto della nostra progettazione, un distretto scolastico, che ci aiuta a concepire un sistema aperto, in espansione.

... Un sistema lineare che identifica due zone di pertinenza più specifica, *ma che allo stesso tempo* permette di realizzare la fusione, in punti particolari del complesso.

... In questo senso la continuità con il borgo medioevale di Piedicastello, che viene ricercata non solo fisicamente, nella costruzione di un organismo interrotto, composto per parti, ma anche concettualmente. Le propaggini dell'edificio si insinuano sino alla strada del borgo, e ne segnano una nuova caratterizzata da un fronte relativamente compatto.

... I due Istituti che compongono il distretto non sono immediatamente localizzabili, per scelta compongono un organismo complesso che viene invece rappresentato dalle facies, il corpo che si stacca dall'edificio e si propone verso la città. Il carattere più istituzionale del distretto contenuto in questa parte del complesso -gli uffici della presidenza- divengono così rappresentativi, significano quanto sta alle loro spalle.

La struttura generale del distretto scolastico si compone di una spina principale costituita prevalentemente da percorsi orizzontali e verticali, dai locali delle aule e da elementi che a questa spina si innestano, i laboratori, le palestre, la mensa, gli uffici.

- | | |
|---|---------------|
| a | a Planimetria |
| b | b Prospettiva |
| c | c Prospettiva |