

architettura INTERSEZIONI

2

**FORUM**

*Italia architettura impossibile*

**BEIRUT**

progetti di M. G. Eccheli, G. Fraziano, E. Mantese,  
M. Montuori, G. Carnevale, T. Radicchio, U. Trame,  
R. Sordina, L. Semerani, C. Lamanna, F. Pittaluga,  
G. Polesello, A. Rossi

**BERLINO KÖNIGSSTADT**

progetti di N. Bolla, A. R. Burelli, G. Malacarne,  
P. Montini Zimolo, V. Spigai

**BERLINO WASSERSTADT**

progetti di G. Dubbini, P. Lovero, P. Merlini, V. Spigai

**POTSDAM SPEICHERSTADT**

progetti di A. R. Burelli, A. Cornoldi, C. Kusch  
B. Minardi, R. Sordina

**VENEZIA**

progetti di G. Fabbri, C. Magnani, F. Messina,  
S. Rocchetto, S. Los, C. Lamanna, F. Pittaluga,  
V. Pastor, U. Tubini, S. Paolini, F. Buzzi, P. Gennaro

**PAINTING ARCHITECTURE** Luca Pancrazzi

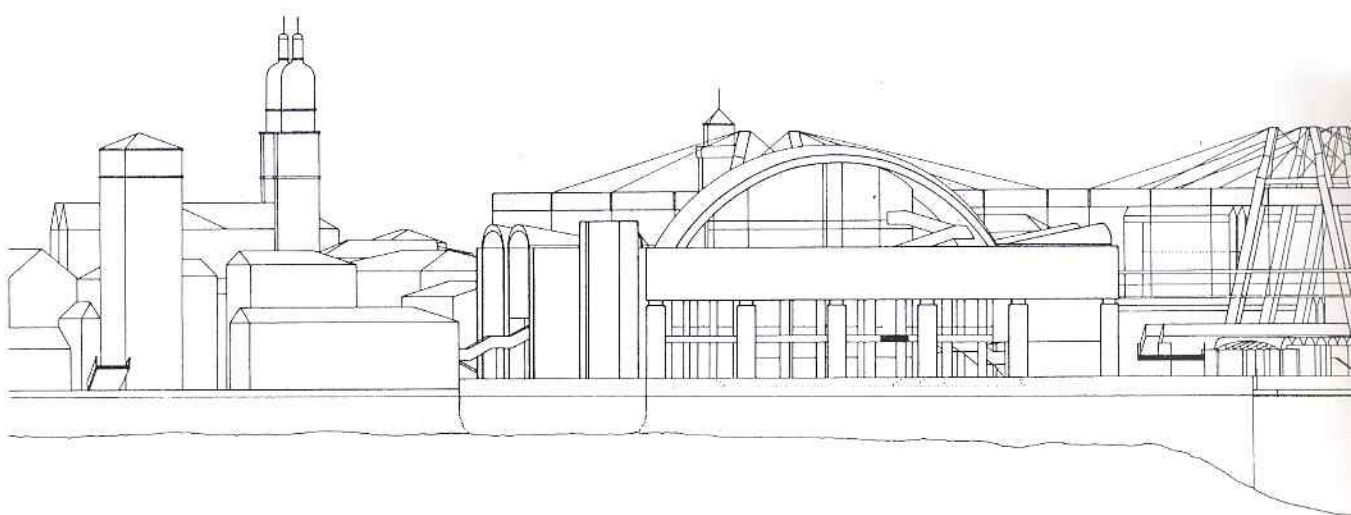
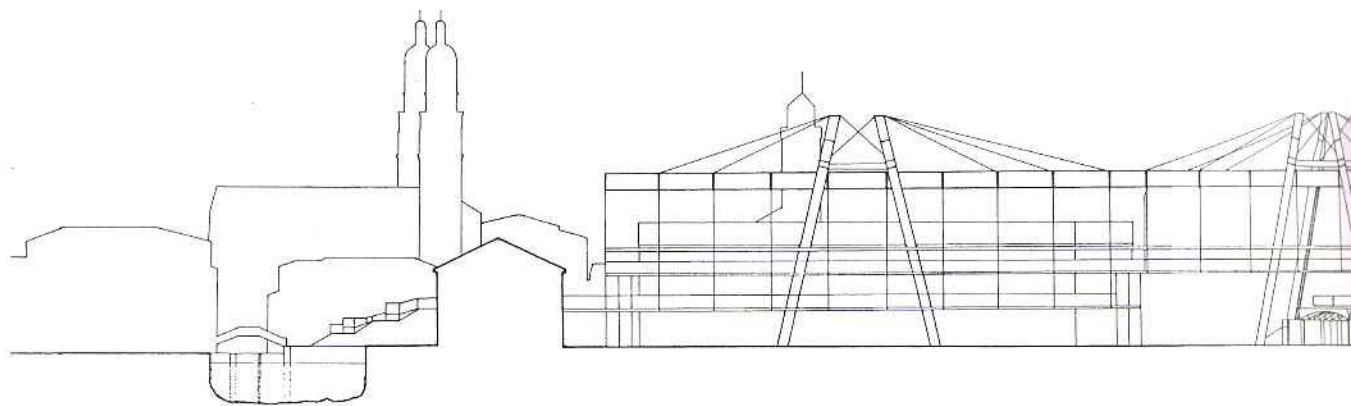
NEZIA VENEZIA VENEZIA VENEZIA VENEZIA VENEZIA VENEZIA

il Cardo









94 VALERIANO PASTOR

UMBERTO TUBINI

SILVIO PAOLINI

CON R. BORTOLATO C. CAPPAI M. MANZELLE

M.A. SEGANTINI L. ZAMPIERI

ELABORAZIONI GRAFICHE: P. CASELLI A. CIPRIANI B. CREVATIN

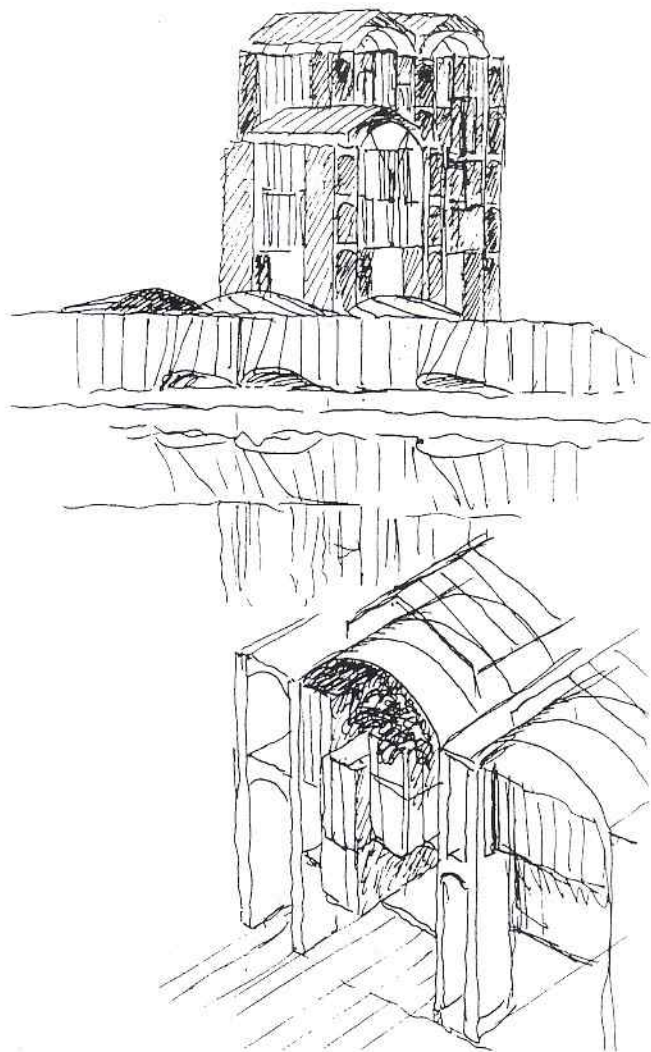
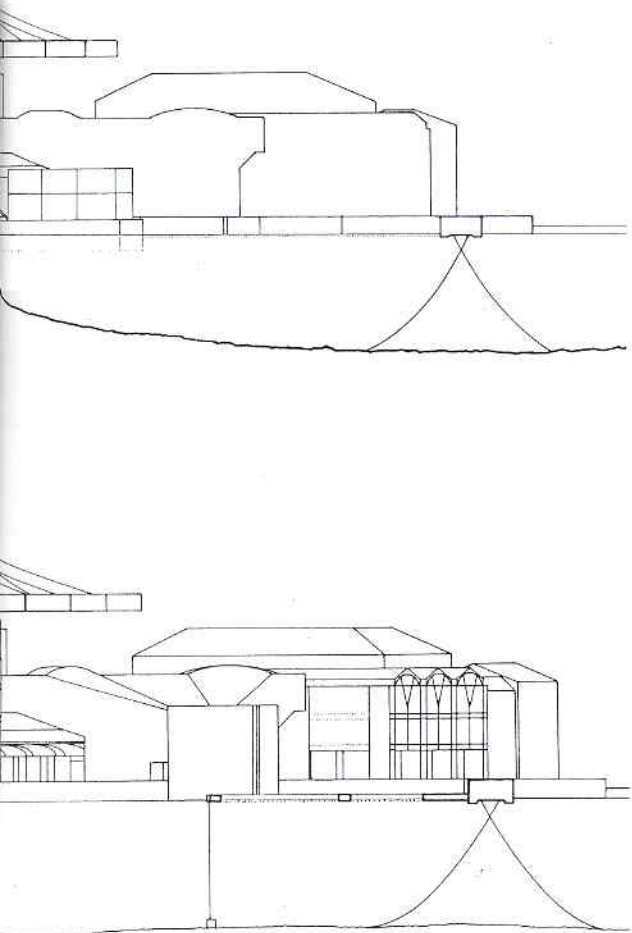
P. DALLA TOR E. DAL SOGLIO S. MAGGIO L. NEGRINI

M. R. PASTORE

#### AREA S. BASILIO S. MARTA

Il progetto tende a conferire all'area di S. Basilio/S. Marta una decisa componente di mutabilità del "paesaggio" urbano: perché sia ancora nella sostanza e nell'immagine un luogo "dell'immenso lavoro" nella vita urbana, con soggetto fondamentale gli studi. Privilegia quindi lo studio di un tessuto edilizio che ha connotazioni di struttura urbana, prolungando l'ordito dei tessuti esistenti e riproducendo la sua trama a quota sopraelevata. In tale condizione l'università può avere occasioni per espandersi in modo articolato ed interrelarsi ad altri organismi. A nord, sull'area ex gasometro, propone un parco urbano, ma edifica lungo la sponda del canale per insediare attività direzionali e residenze. A sud, sulle aree lungo banchina, conserva i fabbricati a magazzino e quelli dell'ex Punto Franco, riattrezzandoli con impianti trasportatori per trasferire dalle chiatte, e compone complessi per laboratori di ricerca. Sull'area del Frigorifero, un impianto complesso coniuga le architetture, gli spazi e le attività di S. Nicolò e dell'ex cotonificio - oggi luav - alla banchina ed al canale. Lungo tutto il tratto da S. Marta a S. Basilio, oltre ai percorsi di banchina si prevede un percorso in quota, che si articola e si specializza nel luogo centrale, intorno alla grande macchina (ex Punto Franco). A S. Basilio è prevista l'edificazione di un





complesso destinabile a varie attività, anche a residenza, congiunto al percorso delle Zattere. Una galleria pubblica, con sovrastante "percorso in quota", ne è la struttura. Sulla punta di S. Marta è collocato un corpo basso, articolato a piattaforme, destinabile ad attività espositive, laboratori e servizi commerciali. Antistante a questo edificio, in origine punta estrema della città, è costruita una cavana attraversata da un ponte. Lungo Scomenzera edifici a palificata sull'acqua estendono l'area di ormeggio coperto - portico acquatico. La schiera termina con un ponte abitato che collega l'isola al grande sistema portuale.

