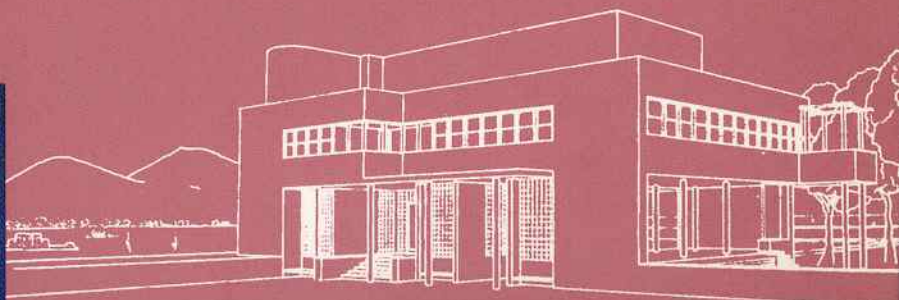
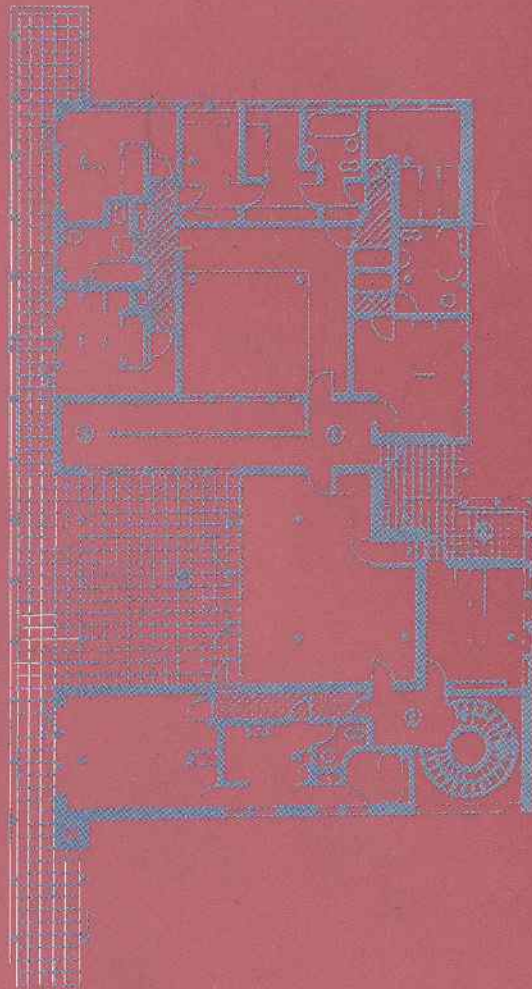


**PREMIO NAZIONALE  
DI ARCHITETTURA  
LUIGI COSENZA  
1996**



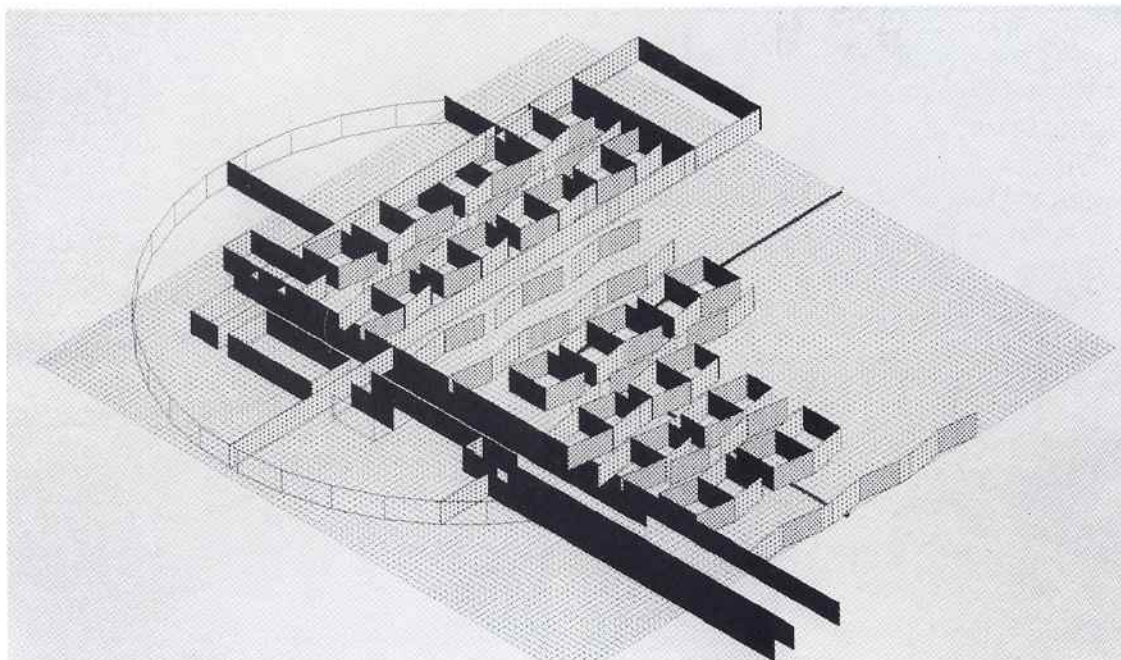
## INDICE

- 6** BANDO DI CONCORSO 1996
- 7** INTRODUZIONE  
*GIANNI COSENZA*
- 9** SULL'ARCHITETTURA ITALIANA DELLE NUOVE GENERAZIONI  
*NICOLA DI BATTISTA*
- 13** PREMIO SPECIALE DELLA GIURIA FUORI CONCORSO  
MIGLIORE ARCHITETTURA REALIZZATA IN ITALIA  
NEL BIENNIO 1994-1995
- 25** PRIMA SEZIONE:  
MIGLIOR PROGETTO REALIZZATO
- 67** SECONDA SEZIONE:  
MIGLIOR PROGETTO NON REALIZZATO
- 109** ALTRI PROGETTI PARTECIPANTI  
PRIMA SEZIONE:  
MIGLIOR PROGETTO REALIZZATO
- 153** ALTRI PROGETTI PARTECIPANTI  
SECONDA SEZIONE:  
MIGLIOR PROGETTO NON REALIZZATO
- 184** INDICE DEI NOMI

**CARLO CAPPAI**  
**MARIA ALESSANDRA**  
**SEGANTINI**  
 TREVISO

SCUOLA ELEMENTARE  
 DI 25 AULE,  
 MARENO DI PIAVE, TREVISO  
 1995

Il progetto si struttura con un asse di servizi su cui si attestano gli elementi secondari dei corpi di fabbrica delle aule. Ai due estremi del percorso sono posti i luoghi comunitari: la palestra e la mensa. La presenza sul luogo di filari di viti è stata determinante nel disegno del nuovo suolo. Un grande elemento circolare rappresenta lo spazio comune per la ricreazione al coperto, una sorta di cerniera nella scansione dei segni del territorio.



**RAFFAELE FESTA**  
**SILVANA MARESCA**  
 NAPOLI

SCUOLA ELEMENTARE  
 DI 10 AULE, RIMINI  
 1994

La scuola viene concepita come aggregazione di "casine", allegra cittadella dei bambini che si contrappone al piccolo nucleo di case presenti sull'altura vicina. Si sviluppa attorno al quadrato del cortile dalla cui rotazione deriva l'articolazione dei volumi. Le 10 aule disposte verso sud, costituiscono altrettante "casine" che si aprono sul cortile, illuminate dalle grandi pareti vetrate.

