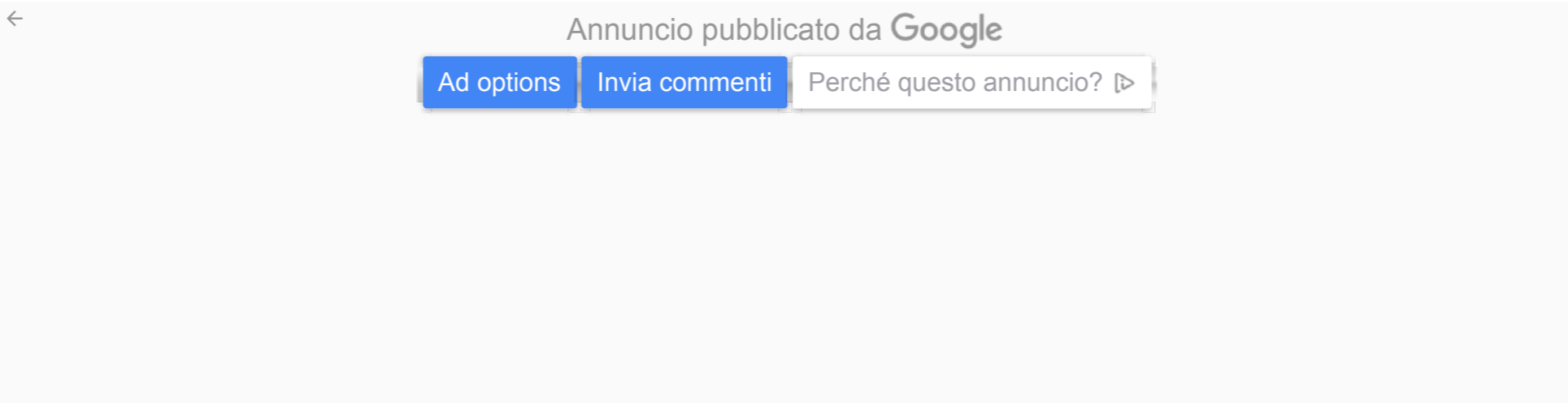




ABITARE



Abitare > Architettura > Progetti > Intorno alla piazza



PROGETTI

21 Giugno 2022

Intorno alla piazza

Emanuela Gussoni

A Cascina Merlata, Milano, C+S anticipa la tendenza di inserire spazi ibridi all'interno dei complessi residenziali milanesi

È una delle più geniali intuizioni dell'urbanistica contemporanea: lo sguardo di una comunità può esercitare sui luoghi pubblici e collettivi una cura e un controllo tali da renderli spazi sicuri, accessibili e fruibili da tutti liberamente. Sembra questa la riflessione da cui parte lo studio C+S per progettare la piazza tra le torri residenziali R11 nel confine settentrionale del Villaggio Highrise di Cascina Merlata, a Milano. Realizzata con pietra bianca di Prun e quindi connotata da un'identità materiale precisa e ineludibile, connette due edifici residenziali funzionando allo stesso tempo come 'porta' di accesso al parco, che accompagna la transizione tra l'urbano e l'area verde. La piazza ripropone l'intimità elegante di un campo veneziano e gode della protezione dello sguardo di chi abita le torri residenziali, grazie a prospetti fortemente ritmati da finestre a tutta altezza. Protagoniste indiscusse sono le sedute, circolari e monomateriche, anch'esse di pietra bianca di Prun.



Le due torri residenziali sono situate ai lati del lotto in modo che tutti gli alloggi abbiano un affaccio sul verde.

Rispetto ai volumi architettonici, studio C+S ha scelto di dividere il lotto in due torri, inizialmente concepite come corpo unico su richiesta del cliente, e regalare di fatto all'area di Cascina Merlata uno spazio aperto, durevole e accessibile **contrastando l'idea e il rischio di generare una gated community** nell'area di uno degli sviluppi immobiliari più ampi d'Europa. Le due torri residenziali, di quattordici e dodici piani per un totale di 103 alloggi (tutti venduti a canone calmierato, a tempo record dopo l'avvio del cantiere), segnano i confini laterali della piazza. Il piano terreno ospita spazi comuni e servizi agli abitanti quali deposito bicicletta, palestra, lavanderia e locale deposito per la raccolta differenziata. La scelta materica che connota la piazza dialoga con i volumi residenziali: la pietra bianca di Prun fino al primo livello crea continuità tra piano orizzontale e verticale; dal secondo piano a salire l'utilizzo di un mosaico di vetro è un omaggio agli interni di Gio Ponti. Le tessere sono ciascuna variabile in sezione, conferendo dinamismo ai prospetti secondo la luce della giornata e il tempo atmosferico.



Sul prospetto, tessere di mosaico di vetro tipo Sicis, di dimensioni 1,5cm x 1,5 cm, variabili in sezione.

Avviato nel 2011, il progetto è pioniere nell'idea di inserire spazi ibridi e comuni all'interno dei complessi residenziali milanesi e porta con sé una notevole dose di sperimentazione coerente con le riflessioni sull'abitare che Milano ha fatto nell'ultimo decennio e che continua a fare anche oggi, soprattutto alla luce del post pandemia. Non meno importante è l'attenzione che C+S ha dedicato all'**obiettivo di ridurre emissioni e consumi**: dagli alloggi in classe A con teleriscaldamento e raffrescamento geotermico a pavimento, ventilazione controllata e impianti fotovoltaici, alla scelta dei materiali per le finiture, selezionati per la loro durabilità e riciclabilità nel tempo.



La nota di colore del progetto: il parco giochi progettato con Fondazione Social Housing

Abitare © RIPRODUZIONE RISERVATA

TAG [Milano](#) | [pietra](#) | [residenze](#) | [spazi pubblici](#) | [torri](#)

CONDIVIDI



ARTICOLO PRECEDENTE

Casa-Collage

ARTICOLO SUCCESSIVO

Palco per le arti

LASCIA UN COMMENTO

Commenta

Nome

Cognome

Email

Website

INVIA

ABITARE

Fondata nel 1961 da Piera Peroni la rivista Abitare ha attraversato la storia del costume, dell'architettura e del design internazionali, seguendo nelle sue pagine l'evoluzione dei nostri modi di vita e di come abitiamo i luoghi



SERVIZI

[Pubblicità](#)
[Abbonamenti](#)
[Newsletter](#)
[Contatti](#)
[Cookie Policy e Privacy](#)
[Dichiarazione di Accessibilità](#)

I NOSTRI SITI

[Living](#)
[Style](#)
[Dove Viaggi](#)
[DoveClub](#)
[Io Donna](#)
[Amica](#)
[Oggi](#)

OTTAGONO

Ottagono

Le Eccellenze del Design

Ottagono: Spazio Aperto ai Professionisti e ai Migliori Brand di Architettura. Scopri



Scopri di più

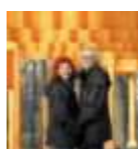


Como | Teatro Sociale
13a15.01
Napoli Millionaria!
Musica di Nino Rota

ABBONAMENTI

Ricevi Abitare direttamente a casa tua o sfoglialo da pc, smartphone e tablet (app disponibile per Android e iOS). [Clicca qui per scoprire tutte le offerte di abbonamento cartaceo e digitale.](#)

EVENTI



Omaggio a Christo e Jeanne-Claude

15 ottobre 2022 - 16 aprile 2023



Design & surrealism

14 ottobre 2022 - 19 febbraio 2023



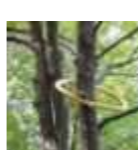
Casa nostra è l'Artide

11 giugno 2022 - 12 febbraio 2023



Le promesse del sole

3 settembre 2022 - 5 marzo 2023



Arte e montagna

fino al 18 dicembre 2022

ABITARE
è nuovo! in edicola

LE CASE
PIÙ BELLE
DEL
MONDO

